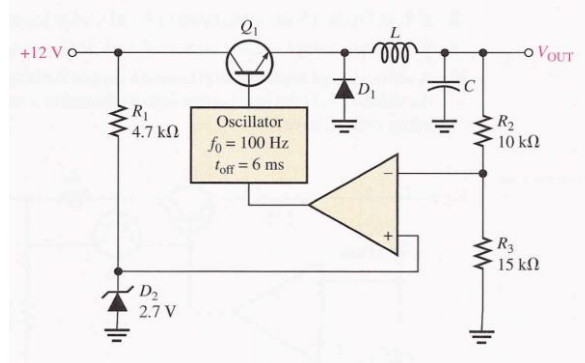
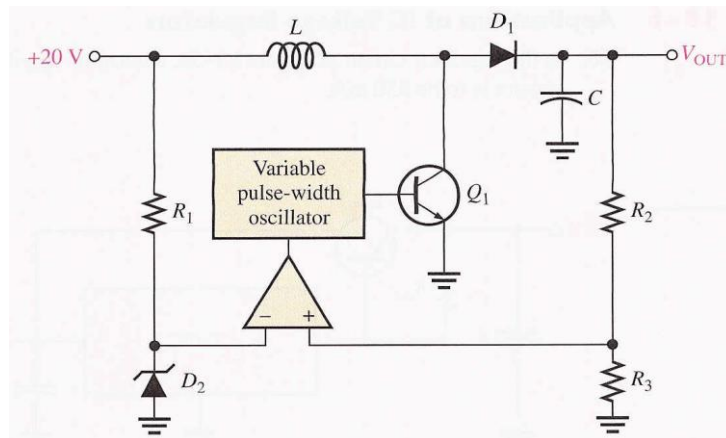


Stabilizatoare de tensiune în comutație
= probleme =

1. Calculați tensiunea de ieșire știind că frecvența de comutație este 100 Hz și că timpul de blocare este 6 ms.



2. Cât este factorul de umplere în problema anterioară ?
3. Determinați tensiunea de ieșire pentru un factor de umplere al semnalului de comandă de 40%.



4. Dacă la problema anterioară timpul de conducție a tranzistorului se micșorează, tensiunea de ieșire crește sau scade ?